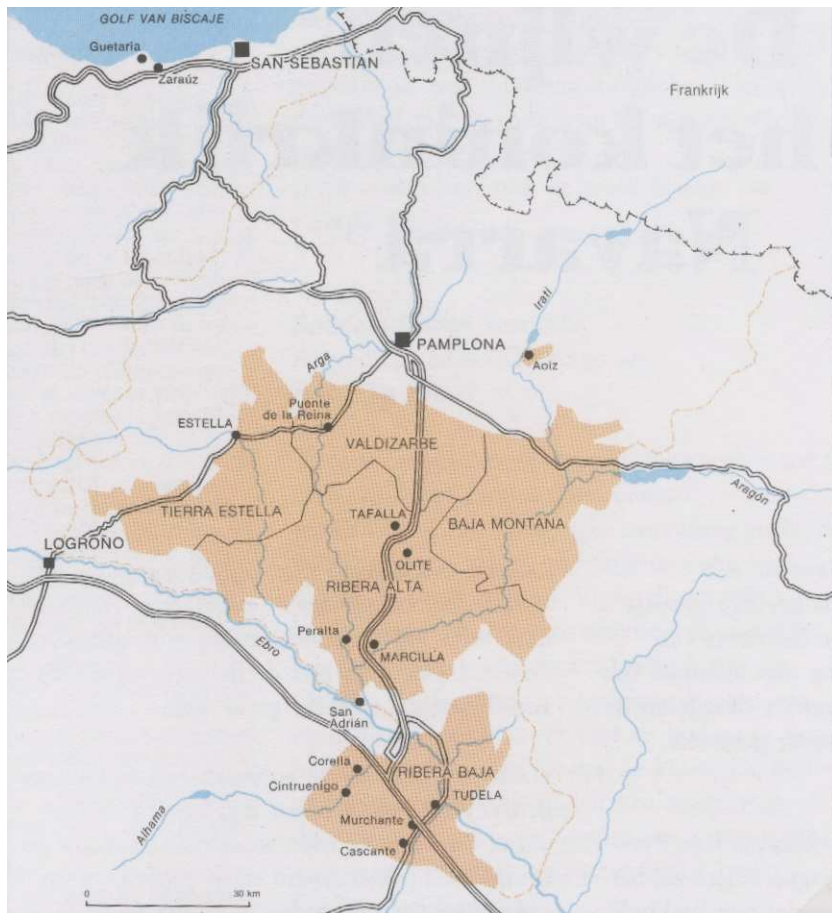


NAVARRA door Puerta del Sol



Tussen de Ebro en de Pyreneeën ligt Navarra ten noordoosten van Rioja. Een deel van deze regio is geclassificeerd als D o c a Rioja. De pelmgrimsweg naar Santiago de Compostela loopt doorheen deze wijnstreek. Tot in 1980 was Navarra vooral bekend voor zijn rosado's.

Onder impuls van het Estacion de Viticultura y Enologia de Navarra werd veel research en opleiding ondernomen. Dit instituut werd opgericht door de regionale Overheid en is gevestigd in Olite.

Navarra produceert nu witte wijnen, rosado's, jonge en vatgerijpte rode wijnen. In de jongste 20 jaar gaat de trend duidelijk in de richting van

geconcentreerde rode wijnen met een fruitig accent. De meeste rode Navarra-wijnen neigen naar een steeds krachtiger postuur en hebben hun eerder fijne, tegen de klassieke Rioja's aanleunende stijl haast volledig losgelaten.

-Vijf klimaatzones.

Tierra Estella : het meest noordwestelijk deelgebied.

Wijnen met een Midden-Europees karakter, o.a. uitstekende Chardonnays.

Korte zomers. Veel regen.

Valdizarbe :

In het centrale noorden, de alpinezone met meer zon, weinig vorst, 1500 mm regen.
Fijne wijnen die kunnen lageren.

Baja Montana : *meest oostelijk gelegen deelgebied. Lagere bergstreek*

15% van het wijnbouwoppervlak. Vooral Rosado's. Warmere zomers. Fruitige wijnen.

Ribera Alta : *vormt het centrum van de wijnbouw in Navarra.*

Ten Noorden van de Ebro. Sappige, extractrijke wijnen beïnvloed door het mediterrane klimaat.

Ribera Baja : *zuidelijkste deelzone,*

met 30% van het wijnbouwoppervlak. Extreem droge, zanderig kalkhoudende bodems.
Krachtige, expressieve wijnen met intensieve kleur. Heel oude Garnachawijngaarden, die sterk alcoholische wijnen leveren. Ten zuiden van de Ebro.

-Druivensoorten :

Rood : Grenache 32%, Tempranillo 36%, Graciano, Mazuela, Cabernet-Sauvignon 13%, Merlot 11%

Wit : Viura, Malvasia, Garnacha blanca, Moscatel, Chardonnay.

- Totale oppervlakte wijngaarden : 18.387 ha.

Denominacion sedert april 1967

70 coöperatieven verwerken 80% van de totale oogst.

- Jaarproductie :

Gemiddeld 700.000 hl : rood 80% , rosé 16%, wit 4%

-Hoogteligging :

Tussen 250 m en 650 meter.